

「こうしん」商品ラインナップ

ためる	定期預金	スーパー定期預金	短期または長期のご計画に合わせて、資金を大きく育てる定期預金です。3百万円未満と3百万円以上の2段階の金利設定です。
		新型複利定期預金	個人のお客さまを対象とした定期預金です。最長預入期間5年ですが、半年据置後のお支払いは、満期扱いとなり、全額または一部支払いによりお受取が可能です。また一部支払いは何回でもできますので、まとまった資金の安定運用に適した商品です。
		退職金専用定期預金	退職金のお受取から1年以内の方を対象として、金利を上乗せする定期預金です。あわせて、年金受給口座を当金庫にご指定(またはご予約)いただいた方には、さらに金利を上乗せします。また、定期預金と同額以上の投資信託を同時にご契約いただける方に金利を上乗せする「投資信託セットプラン」も取扱っております。
		一括贈与教育預金	国の「教育資金一括贈与に係る贈与税非課税措置」による教育資金贈与の非課税枠を活用した、若年世代への資金移転を目的とした預金です。普通預金、貯蓄預金、定期預金からお選びいただけます。
	定期積金	スーパー積金	ライフプランによる生活設計や事業計画に合わせて、いざという時の備えまたは資産形成のために最適です。また、積立期間3年未満と3年以上の2段階の金利設定です。
	国債・地方債	国債	「長期利付国債」「中期利付国債」「個人向け国債」の窓口販売を行っております。
ふやす	投資信託	しくみ	多くのお客さまからお預かりした資金をまとめて、運用の専門家である投資信託会社が、複数の債券や株式などで運用し、その運用成果をお客さまに還元するしくみの商品です。
		NISA	NISAとは、国民の資産形成を後押しするために創設された制度です。投資信託を換金した時の利益や投資信託を保有している間に支払いを受けた分配金が非課税になります。非課税枠は「つみたて投資枠」が年間120万円、「成長投資枠」が年間240万円まで利用ができ、かつ併用することができます。お一人あたりの非課税保有上限額は1,800万円まで、うち「成長投資枠」では1,200万円まで利用することができます。非課税保有期間は無期限となります。
かきる	住宅・リフォームローン		住宅の新築、増改築、建売住宅・中古住宅・マンションの購入またはリフォームに関連する資金に対応したローンです。住宅ローンの借換にもご利用いただけます。
	目的ローン		マイカー購入資金、車検・免許取得費用など車に関する費用、教育に関する資金、旅行費用など、用途に合ったローンをご利用いただけます。
	フリーローン		担保・保証人不要で、お使いみち自由なローンです。事業性資金に対応したことから、債務のおまとめとしてご利用いただける商品などお客さまのご希望に合った商品をご案内いたします。
	カードローン		お使いみち自由、利便性・使い勝手の良いローンです。利用限度額内であればATMにて簡単にカードでご利用いただけます。また、教育資金専用のカードローンも取扱っております。
シム	個人型確定拠出年金(イデコ)		個人事業主のお客さまや、会社の役員・従業員(企業独自の年金制度が無い場合に限る)・公務員のお客さま等が、ご自身の人生に合わせて設計ができます。また、「掛け金の全額所得控除」「運用益の非課税制度」「公的年金控除」の対象となるなど、税制面においてメリットのある商品となっています。当金庫では、本商品の取り次ぎ業務を行っております。
	遺言信託		大切な財産を大切な方に引き継いでいくお手伝いをさせていただくために、遺言信託のスペシャリストである株式会社朝日信託と業務提携契約を結び、遺言信託を活用した相続に関するご相談をお受けしています。朝日信託では、遺言書の作成から保管、遺言執行までを所属する弁護士・公認会計士・税理士がトータルにお客さまのサポートをいたします。

Life Plan Guide Book

ライフプランガイドブック

あなたの未来へ こうしんと
 **甲府信用金庫**

<https://www.kofushinkin.co.jp/>

商号等：甲府信用金庫
 登録金融機関：関東財務局長(登金)第215号
 加入協会：加入協会なし



詳しくは
こちらへ



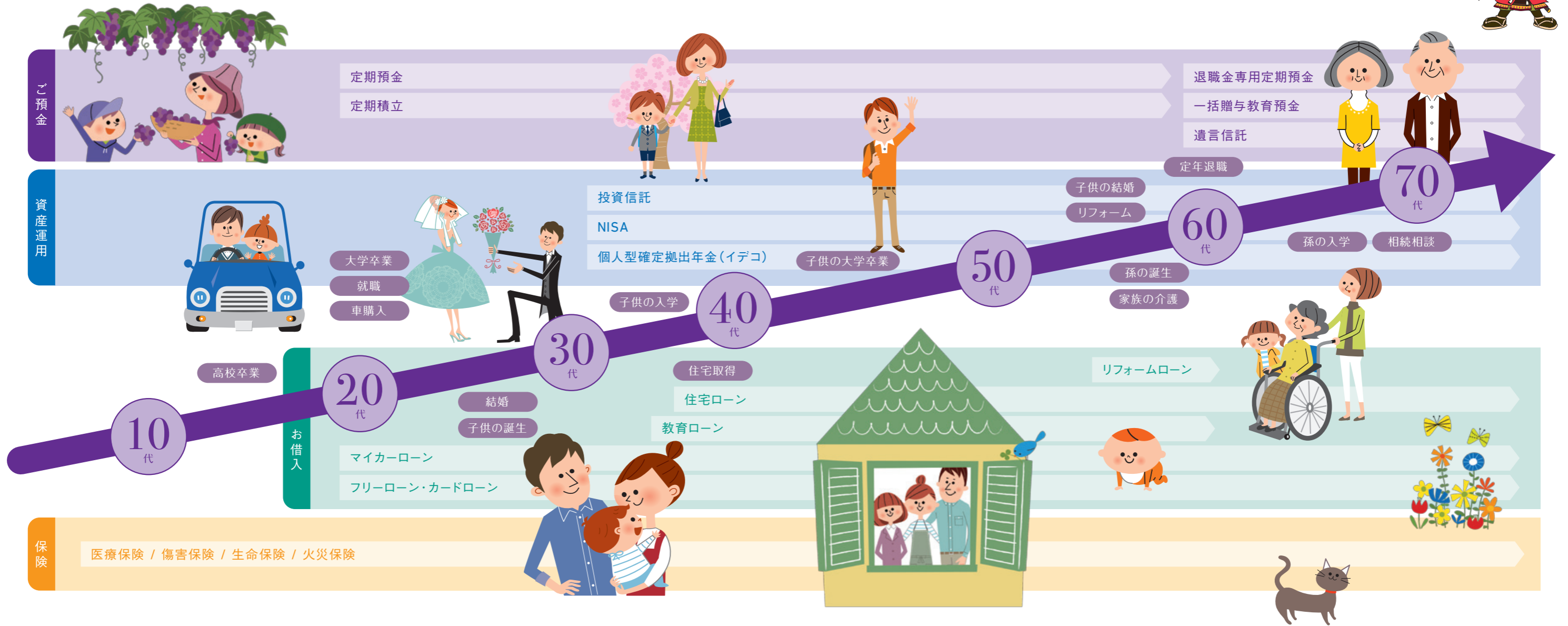
あなたの未来へ こうしんと
 **甲府信用金庫**

Step 1 将来のこと、一緒に考えてみませんか？

お客様の
ライフステージ&イベントを
甲府しんさんがサポート



イベントごとにかかる費用を確認して、ご自身のライフステージに合わせて、お金の準備をしていきましょう！



貯蓄額
(中央値)(20歳代)

単身世帯	二人以上世帯
110万円	200万円

【出典】金融広報中央委員会「家計の金融行動に関する世論調査(単身世帯調査)令和4年(2022年)」/金融広報中央委員会「家計の金融行動に関する世論調査(二人以上世帯調査)令和4年(2022年)」
※中央値とは…資料のすべてを、その値の大きさの順に並べたとき、中央にくる数値のこと。平均値に比べ、極端なデータ(上記の場合、極端に貯蓄残高が多かったり少なかったりする世帯)の影響を受けにくい。

退職金

大卒 (管理・事務・技術職)	高卒 (管理・事務・技術職)	高卒 (現業職)
1,983万円	1,618万円	1,159万円

【出典】厚生労働省「就労条件総合調査平成30年度」

セカンドライフにかかるお金

公的年金だけでみた老後の生活収支(夫婦2人の場合)

公的年金含む 平均収入 月額 約24.6万円	-	平均的な 老後生活費 月額 約26.9万円	=	不足分 月額 約2.3万円	年間で 約28万円の不足
---------------------------------	---	--------------------------------	---	---------------------	-----------------

【出典】総務省統計局「家計調査年報(家計収支編)令和4年(2022年)」(65歳以上の夫婦のみの無職世帯)

結婚費用

挙式、披露宴・披露パーティ総額

327.1万円

【出典】セクシィ「結婚トレンド調査2023調べ」

マイカー購入費用

新車購入費

約353万円

【出典】総務省統計局「小売物価統計調査(動向編)令和4(2022)年」

住宅購入費用

土地付注文住宅の場合

約4,694万円

うち手持金

約450万円

【出典】独立行政法人住宅金融支援機構「フラット35利用者調査 2022年度」

教育資金 (幼稚園入学から大学卒業まで)

全て国立	約1,263万円
全て私立	約2,804万円

【出典】文部科学省「令和3年度子供の学習費調査」

老後資金

夫婦2人の老後生活

37.9万円

ゆとりある活費

約223万円

【出典】(公財)生命保険文化センター「令和4年度生活保障に関する調査(2023年3月発行)」

リフォーム費用

平均リフォーム資金

約223万円

【出典】国土交通省住宅局「2022年度住宅市場動向調査報告書」

医療費

入院時の1日あたりの自己負担額

約2.1万円

【出典】(公財)生命保険文化センター「令和4年度生活保障に関する調査(2023年3月発行)」

介護費用

初期費用

74万円

月々の費用

8.3万円

【出典】(公財)生命保険文化センター「2021(令和3)年度生活保障に関する全国実態調査」

葬儀費用

葬儀費用合計

平均133.1万円

葬儀一式費用	67.8万円
飲食費	20.1万円
返礼品	22.8万円
お布施	22.4万円

【出典】株式会社鎌倉新書「第5回お葬式に関する全国調査(2022年)」



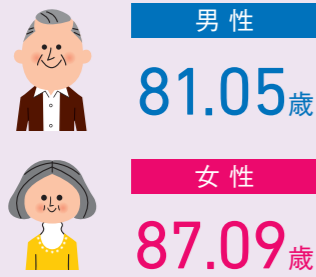
将来のライフプランや夢をかなえるには、早いうちからの資産づくりをお勧めします！

Step 2 人生100年時代にそなえる資産づくり

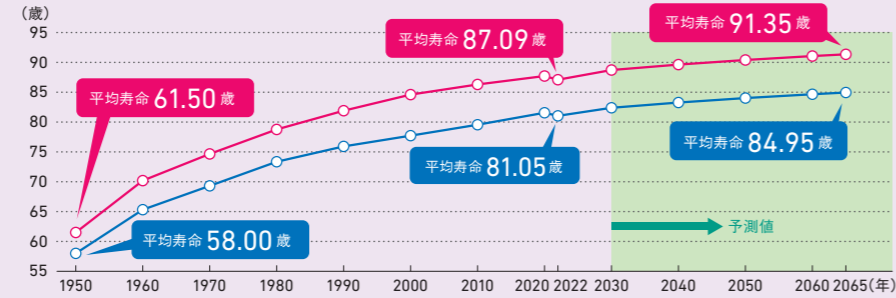
延び続ける平均寿命

「人生100年時代」と言われていますが、人生の中でセカンドライフが占める割合は大きくなっており、老後資金の準備がますます重要になっています。

日本人の平均寿命



平均寿命の推移

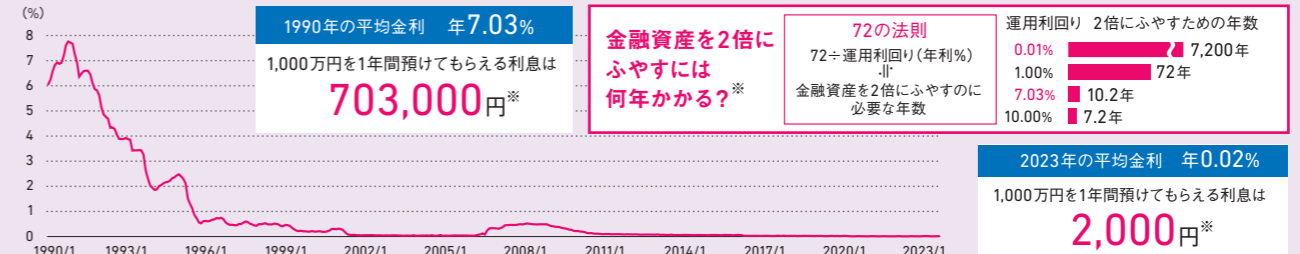


【出典】1950～2022年：厚生労働省「令和4年簡易生命表の概況」、2030年以降：国立社会保障・人口問題研究所「平成29年推計報告書(2017年7月刊行)」

長引く低金利-預金だけではお金は増えません-

お金を預けた時の利息だけで資産を増やすことは難しくなっています。

定期預金金利の推移(1990年1月～2023年1月)

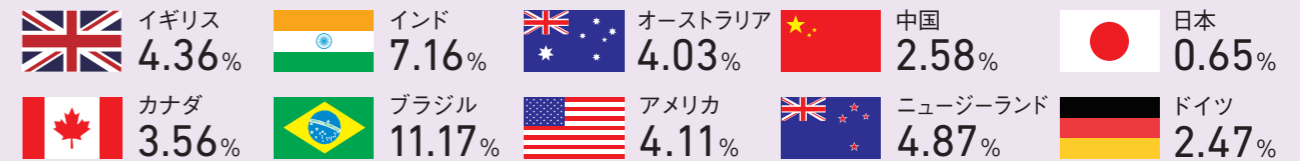


※税金・手数料等を考慮していないため、実質的な運用成果を示すものではありません。
【出典】日本銀行「主要時系列統計データ表」 預入期間1年以上2年未満、預入金額1千万円以上の定期預金平均金利

各国の10年国債利回り

お金の寿命を延ばすために必要なこと。それはお金をはたらかせることです。そのためには世界に目を向けてみましょう。

各国の10年国債利回り



出所：ブルームバーグ(2023年8月末時点)、アセットマネジメントOne株式会社

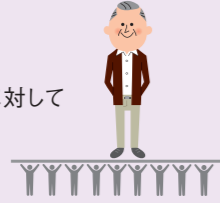
深刻化する少子高齢化社会

今後、少子高齢化が進み、現役世代の負担が増大すると、老後の生活費を年金だけに頼ることが難しくなりそうです。そのため、今のうちから自助努力によって老後の資金を準備することが重要になります。

1965年
胴上げ型

65歳以上1人に対して
20～64歳は

9.1人



2014年
騎馬戦型

65歳以上1人に対して
20～64歳は

2.2人



2050年
肩車型

65歳以上1人に対して
20～64歳は

1.2人(推計)

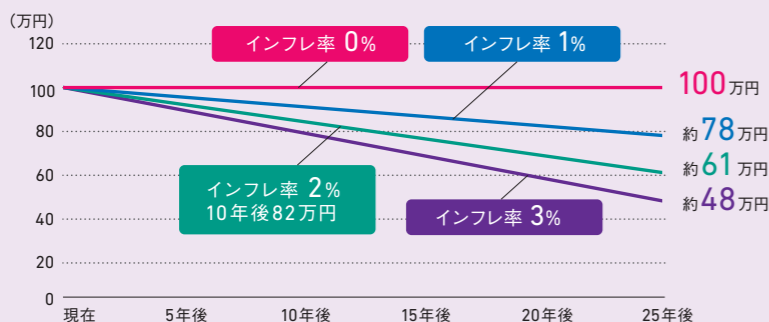


【出典】財務省「日本の財政関係資料(平成26年2月)」

インフレによるお金の価値の低下

インフレ(インフレーション)とは、モノの価格(物価)が継続的に上がることです。インフレが起こると、お金の実質的な価値は低下します。日本は長らく低金利が続いているため、預金に預けているだけでは、買いたいものが買えなくなってしまうかもしれません。

インフレで起こる、資産価値の下落(元本100万円の25年後の価値は…)

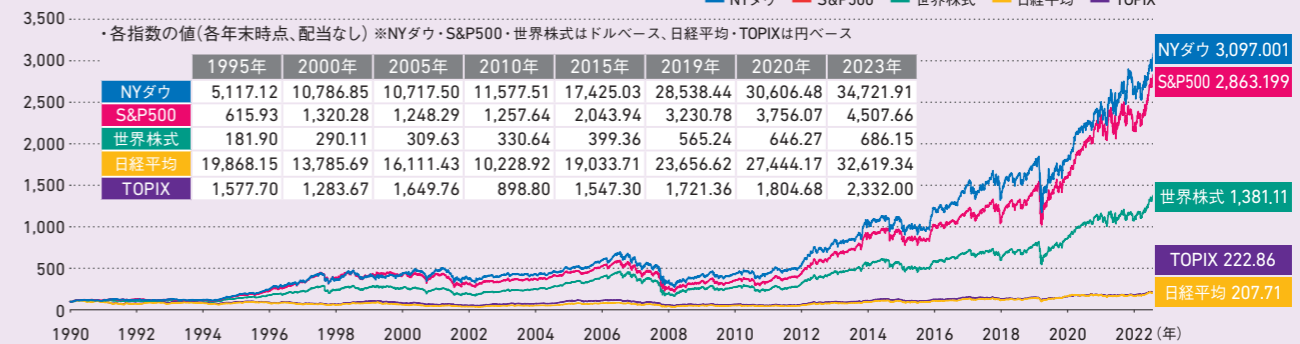


※上記グラフは、すべて推定インフレ率1%、2%、3%を基に算出したイメージ図となります。あくまでも参考指標として提供することのみを目的としており、将来を予想・保証もしくは示唆するものではありません。

世界の株式事情

世界の株価は幾多の危機を乗り越え成長してきました。

株式指数の推移



期間：1990年12月末～2023年8月末(日次)
※1990年12月末を100として指数化 ※グラフは配当込み、円ベース ※NYダウ：ダウ・ジョーンズ工業株価平均、S&P500：S&P500種指数、世界株式：MSCI ACワールド・インデックス、日経平均：日経平均株価、TOPIX：東証株価指数
出所：ブルームバーグ、アセットマネジメントOne株式会社
【指数の著作権】
●ダウ・ジョーンズ工業株価平均、S&P500種指数は、S&Pダウ・ジョーンズ・インデックスLLCまたはその関連会社の商品であり、これを利用するライセンスが委託会社に付与されています。S&Pダウ・ジョーンズ・インデックスLLC、ダウ・ジョーンズ・トレードマーク・ホールディングスLLCまたはその関連会社は、いかなる指数の資産クラスまたは市場セクターを正確に代表する能力に関して、明示または黙示を問わずいかなる表明または保証もしません。また、ダウ・ジョーンズ工業株価平均、S&P500種指数のいかなる過誤、遺漏、または中断に対しても一切責任を負いません。
●MSCI ACワールド・インデックスに関する著作権、知的財産権その他一切の権利はMSCI Inc.に帰属します。また、MSCI Inc.は同指数の内容を変更する権利および公表を停止する権利を有しています。
●日経平均株価は、株式会社日本経済新聞社によって独自に開発された手法によって、算出される著作権であり、株式会社日本経済新聞社は、「日経平均株価」自体および「日経平均株価」を算定する手法に対して、著作権その他一切の知的財産権を有しています。
●東証株価指数は、株式会社東京証券取引所(株東京証券取引所)の知的財産であり、指数の算出、指数値の公表、利用など同指数に関するすべての権利は、株東京証券取引所が有しています。

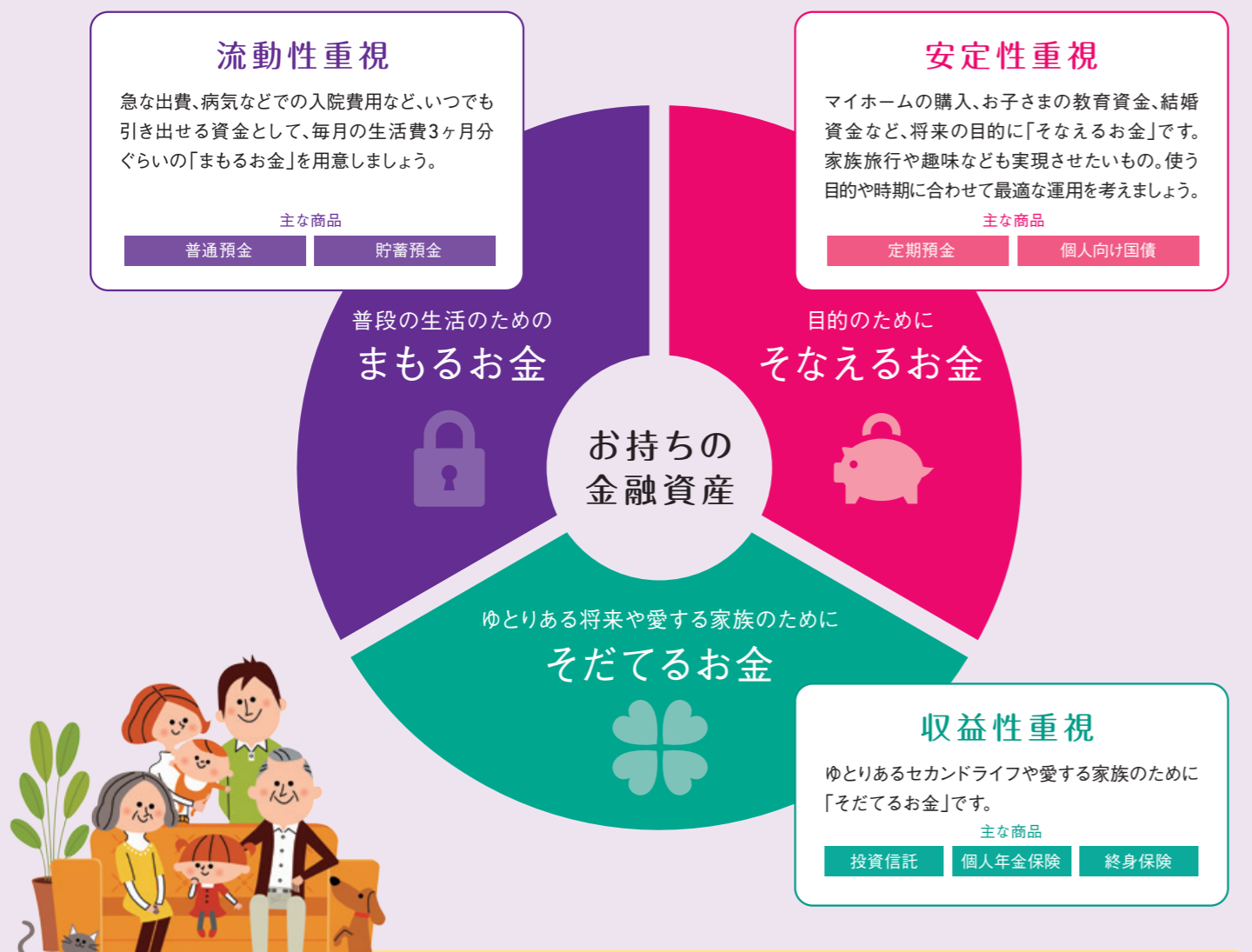


Step 3 お金の色分けをしてみましょう

まずは、お客さまの資産を目的に合わせて「色分け」してみましょう。

お客さまの目的に合った商品を選びましょう。

甲府信用金庫では、お客さまのニーズにお応えするために、さまざまな商品を取りそろえております。



ライフイベントにかかるお金

土地付注文住宅の場合 約 **4,694**万円
【出典】独立行政法人住宅金融支援機構「フラット35利用者調査 2022年度」

新車購入費 約 **353**万円
【出典】総務省統計局「小売物価統計調査(動向編)令和4(2022)年」

人生の3大資金に備えましょう!

住宅資金



人生で一番高い買い物と言われるマイホームにかかる資金です。住宅を購入するのに必要なお金について理解しておきましょう。

子供の教育資金



お子さまのいるご家庭において、必要となるのが教育資金です。入学・進学のお金をしっかりと準備していきましょう。

セカンドライフ資金



充実したセカンドライフを過ごすためには、資金が必要です。早めの準備をしていきましょう。

日常生活に必要なお金

流動性重視	まもるお金	元本割れをしないもので運用したい	普通預金
			貯蓄預金

目的が決まっているお金 (マイホーム購入・教育資金・結婚資金等)

安定性重視	そなえるお金	元本割れをしないもので運用したい	定期預金
		大きく増えなくていいから収益のブレが少ない方がいい	定期積立
		万が一の病気やケガに備えたい	個人向け国債
			医療保険
			傷害保険

ゆとりある将来や愛する家族のためのお金

収益性重視	そだてるお金 (ふやすお金)	できる限りリスクを抑えて安定した運用をしたい	投資信託
			個人年金保険
		少しでも値上がり期待できるもので運用したい	投資信託
		個人年金保険	
		投資信託	
		投資信託	
	そだてるお金 (のこすお金)	将来の生活費のためにのこしたい	個人年金保険
		個人型確定拠出年金(イデコ)	
		大切な家族のために資産をのこしたい	終身保険
			遺言信託

※上記は資産運用商品をお選びいただく際の一例です。各商品のしくみや手数料、ご留意点等を十分ご理解いただいたうえでお客さまご自身の判断に基づいてお申込みください。